

URBIN

01

---

hôtel thalasso  
Domaine des Sables Blancs  
Concarneau

sommaire

**Édito**  
page 05

**Reportage**  
page 06 > 57

**Plans de niveau RDC**  
page 42 > 43

**Plans de niveau R+1**  
page 32 > 33

**Plans de coupe**  
page 52 > 53

**Planche contact**  
page 60 > 61



— Je décroche mon téléphone. Patrick (Leyx) au bout du fil. Hello, Amigo, comment ça va ?

Il fait une monographie sur la Thalasso de Concarneau et me demande de faire un édito !

Je suis honoré. Bien que nous nous connaissions avant ce projet, la Thalasso de Concarneau a été le projet qui a scellé notre amitié.

Le dossier n'était pas simple. Le maire de l'époque nous avait expliqué que cela faisait près de 20 ans que la ville attendait de pouvoir compter sur un centre de Thalasso pour pouvoir bénéficier de tous les effets positifs qu'un tel centre pouvait générer sur une commune en termes d'activités touristiques, d'emplois et d'image.

Lorsque nous sommes arrivés dans le projet, beaucoup de choses avaient été réalisées. La résidence hôtelière était terminée et le centre de Thalasso était clos et couvert, tout comme le restaurant. Mais comme cela arrive parfois, des obstacles et des renoncements avaient bloqué le projet.

Le groupe Eiffage comptait sur le groupe THALGO et l'agence URB1N pour terminer et « transformer l'essai ». On peut utiliser la terminologie du Rugby dans le sens où ce fut un combat et un vrai travail d'équipe pour parvenir au magnifique résultat d'aujourd'hui.

Tout d'abord le groupe THALGO a immédiatement vu le potentiel et a permis de donner les indications cruciales pour optimiser la programmation et rechercher avec l'agence URB1N les axes d'amélioration. Dès les premières esquisses, la magie opéra. Les propositions d'aménagements et le projet de décoration ont totalement convaincu l'équipe de la maîtrise d'ouvrage.

Avec le groupe Eiffage, nous sommes parvenus à définir le bon montage qui mettait l'ensemble des acteurs dans une position gagnante. Il restait, à l'agence URB1N, de réaliser la prouesse de pouvoir finir les travaux et ouvrir au bout de 6 mois de travaux. Avec un petit délai d'une quinzaine de jours, l'objectif fut atteint. J'ai eu le plaisir de lancer l'établissement avec une équipe d'exploitation au « top niveau » et, pour tous, ce fut un véritable plaisir d'évoluer dans un centre de Thalasso aussi beau et en rupture avec les établissements concurrents. Quel plaisir également de recueillir la surprise et la satisfaction de nos clients découvrant les lieux.

Ouvert depuis juillet 2015, il fait partie des établissements les plus représentés et pris en exemple dans l'univers de la Thalasso.

Je suis fier d'avoir participé à ce projet et je suis fier de Patrick et de ses équipes pour le travail réalisé.

Je peux témoigner que l'esprit d'équipe, la créativité, l'organisation et la disponibilité de l'équipe URB1N ont permis de surmonter tous les obstacles et de tenir les objectifs fixés par la Maîtrise d'Ouvrage.

Alors à bientôt à Concarneau !

**William SIMON**

Directeur – Fondateur chez STCI  
Spa Thalasso Création Ingénierie

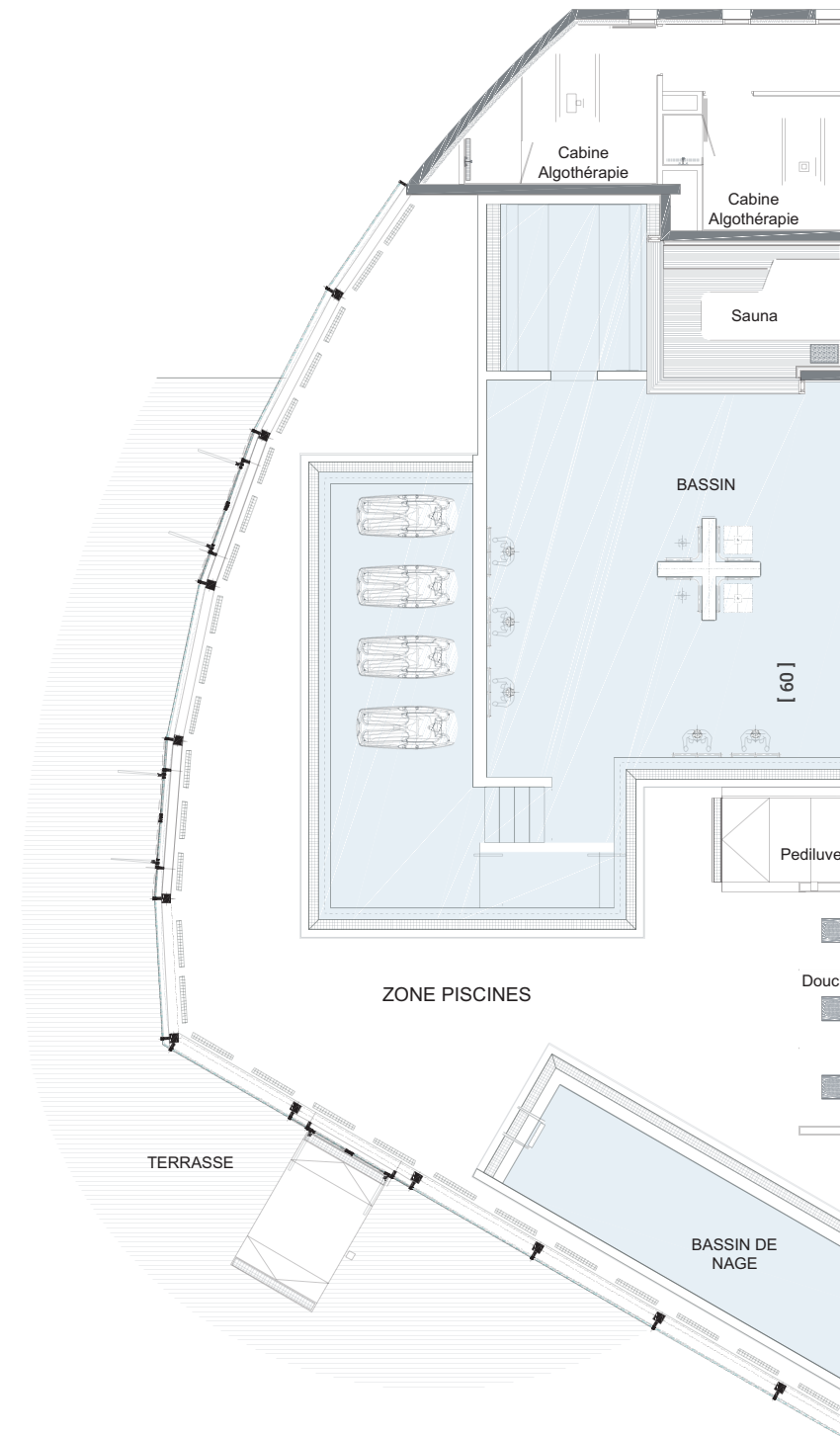
— **Domaine des Sables Blancs**

36 Rue des Sables Blancs,  
29900 Concarneau

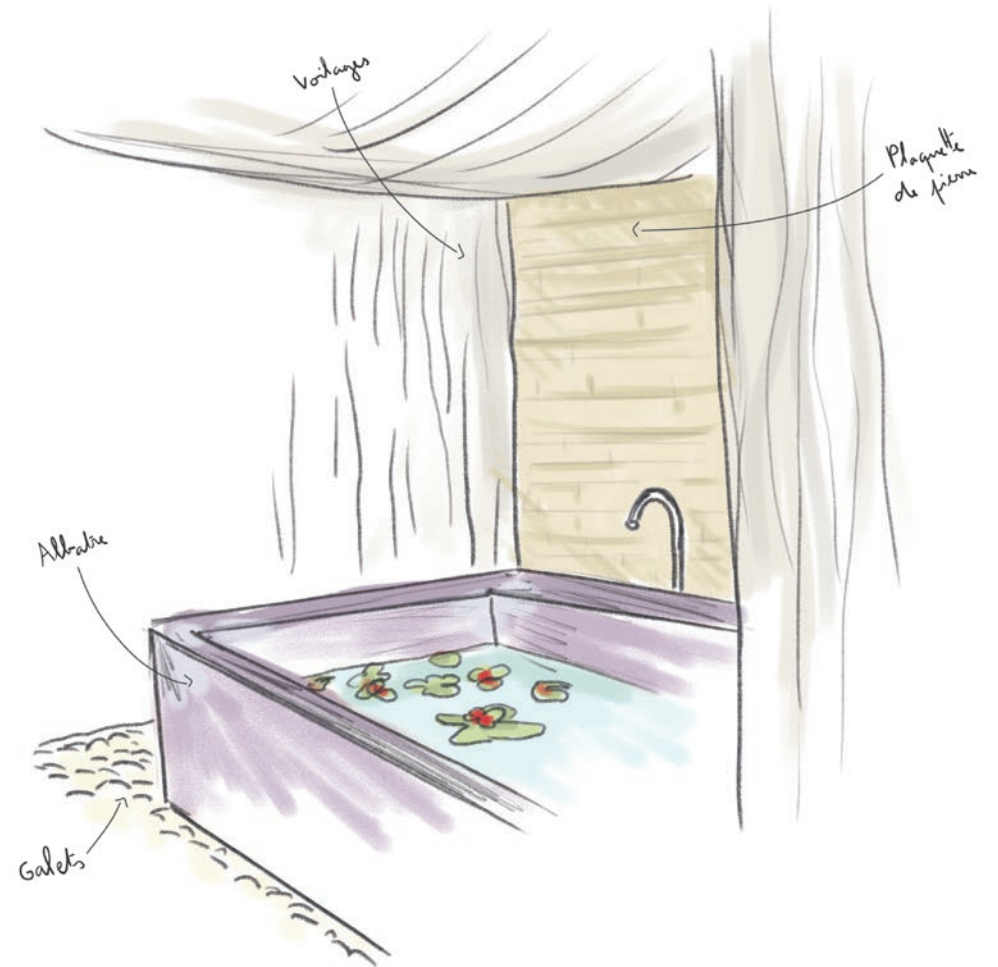


1901

1071







*" les techniques de soi (...) permettent aux individus d'effectuer, seuls ou avec l'aide d'autres, un certain nombre d'opérations sur leur corps et leur âme, leurs pensées, leurs conduites, leur mode d'être ; de se transformer afin d'atteindre un certain état de bonheur, de pureté, de sagesse, de perfection ou d'immortalité "*

Michel Foucault, 1982







[ 18 ]

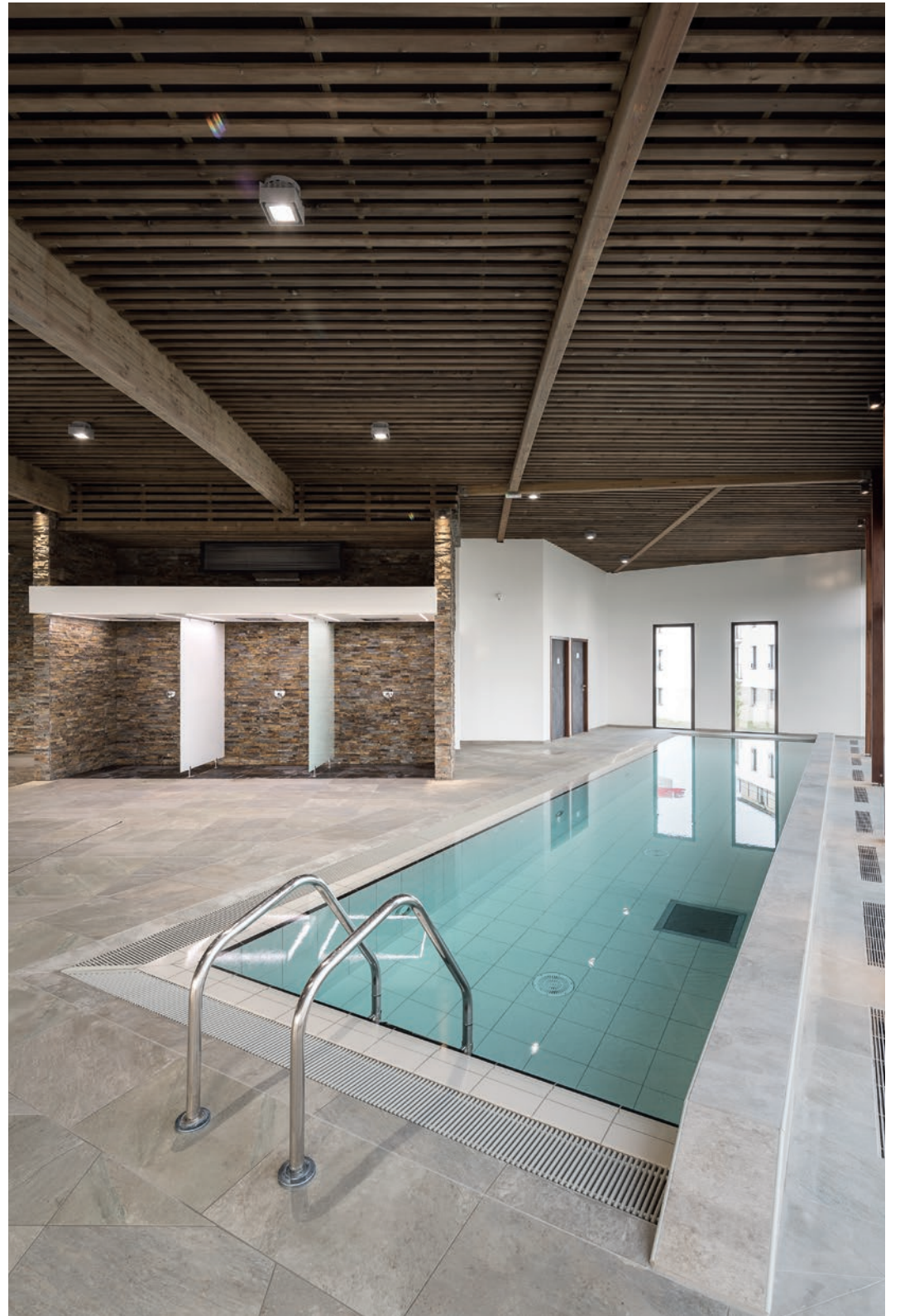
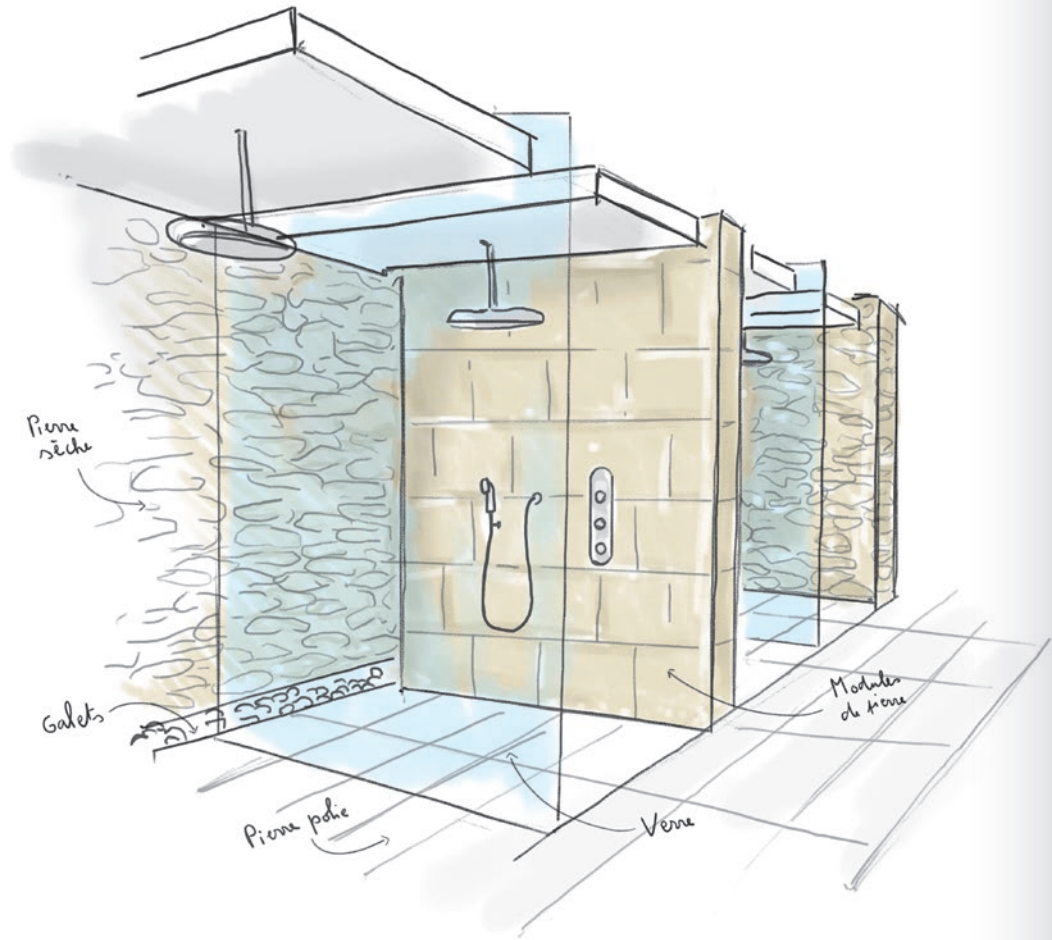


[ 19 ]











[ 28 ]

[ 29 ]

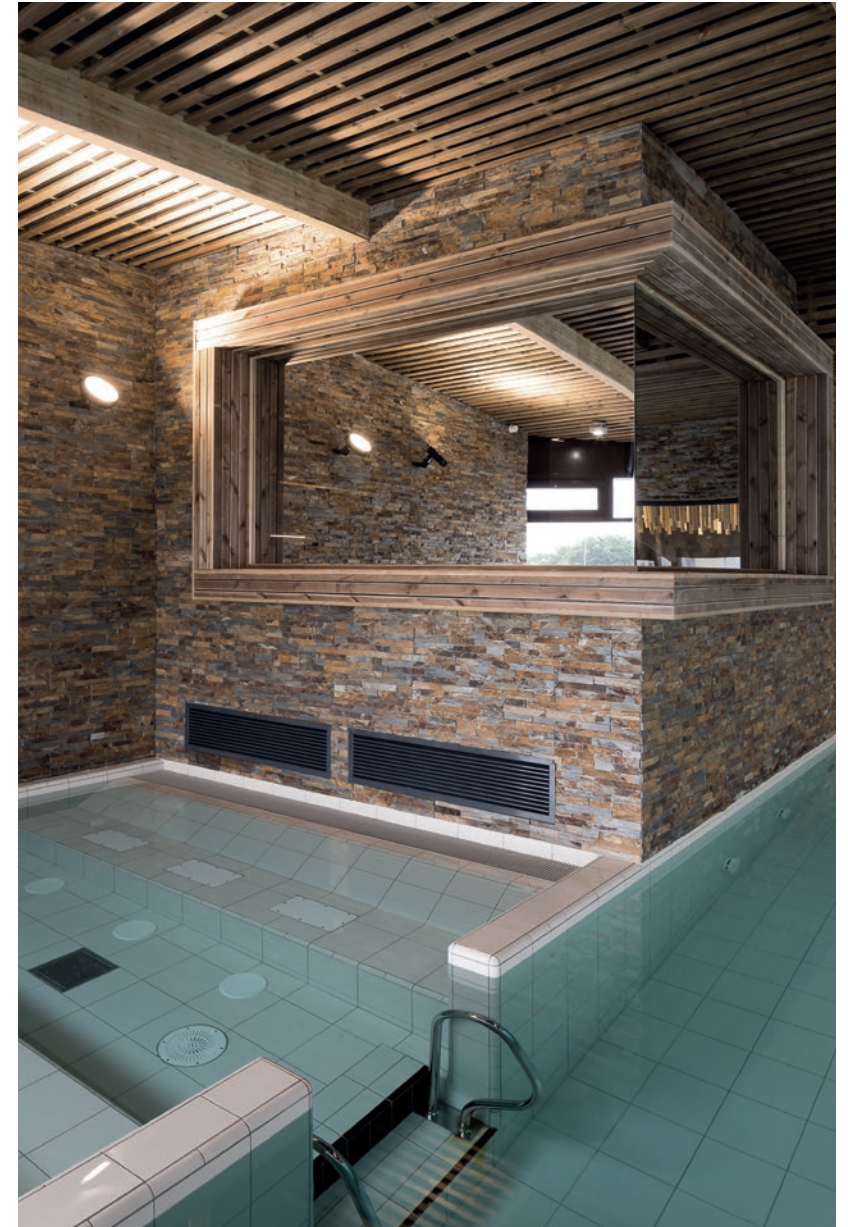


Plan de niveau R+1  
Echelle 1/100





La pierre, le bois et l'eau s'unissent afin de re-cr  er l'environnement dans lequel nous vivons. Ainsi compos  e, l'ambiance fait vibrer les sens dans un condens   de lumi  res, d'ombres, de vapeurs, de ruissellement, de chaleur, pour atteindre la r  conciliation du corps et de l'esprit.



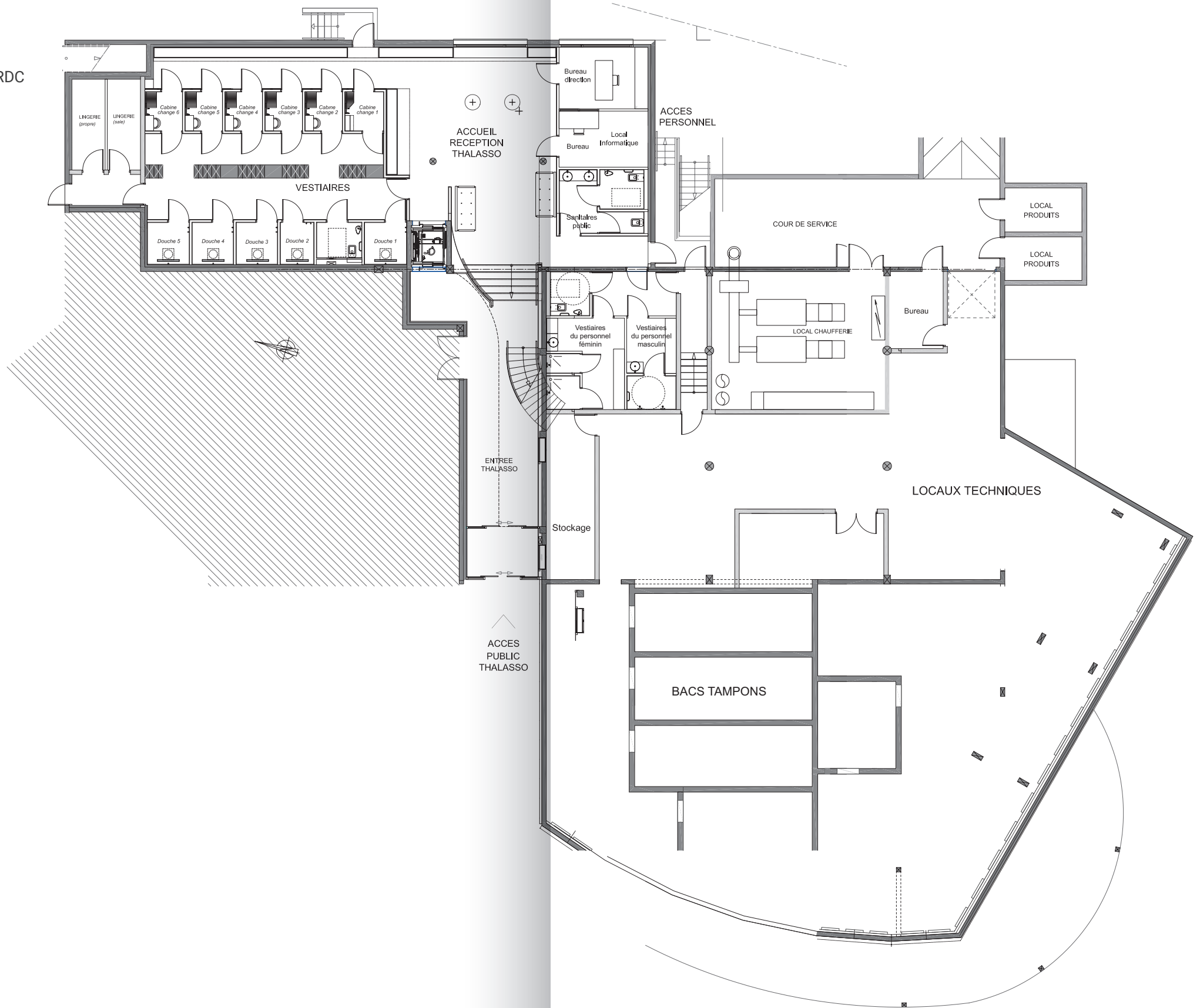




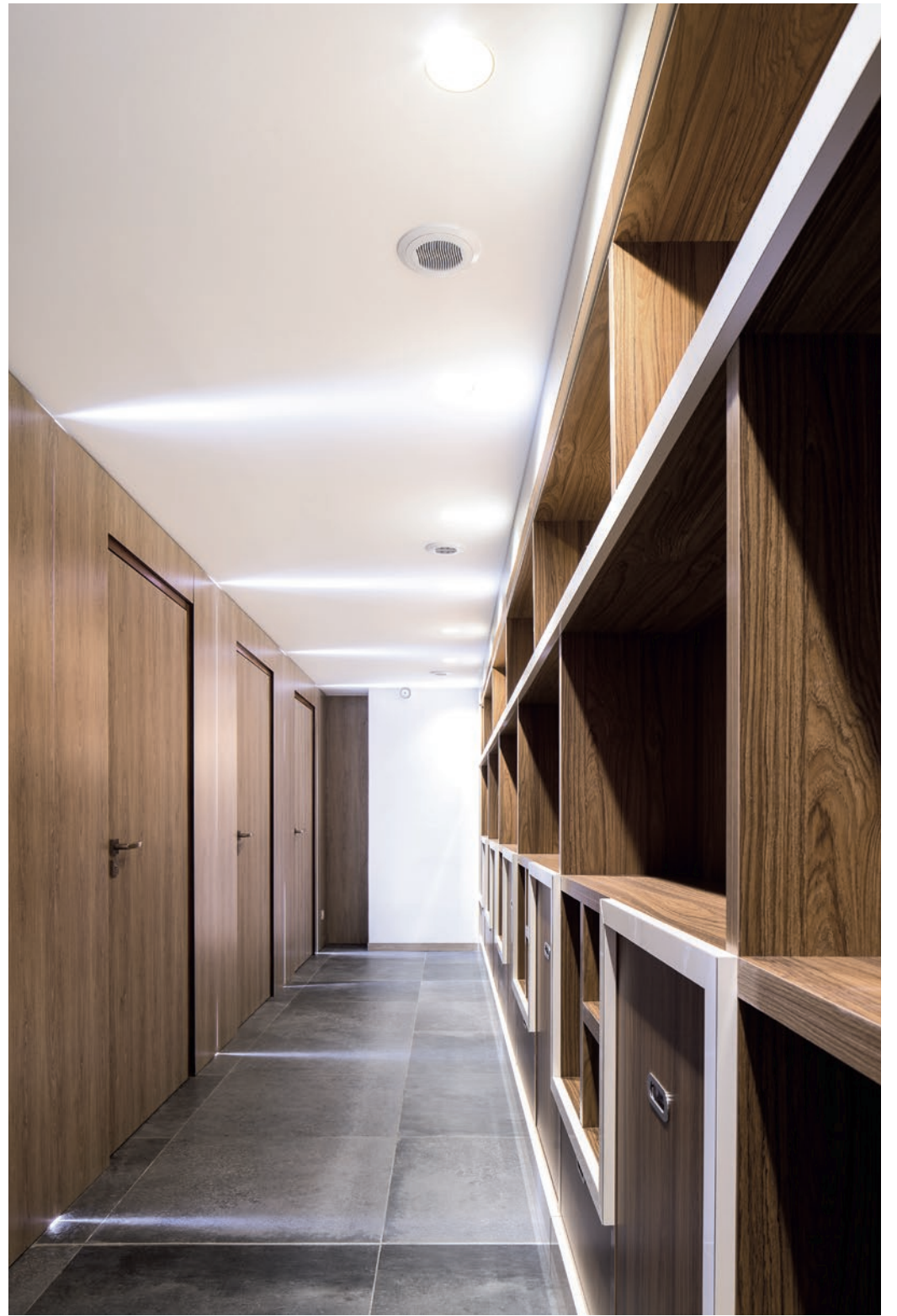


Le pourpre est la dernière couleur de l'arc-en-ciel, gardant un seuil mystérieux... derrière lequel trouver transcendance et spiritualité.

Plan de niveau RDC  
Echelle 1/100









Les vertus régénératrices du bambou, de renforcement, de consolidation du corps humain, associées à son rythme dense et dru protègent l'humain, le rassure dans un apaisement bienveillant.

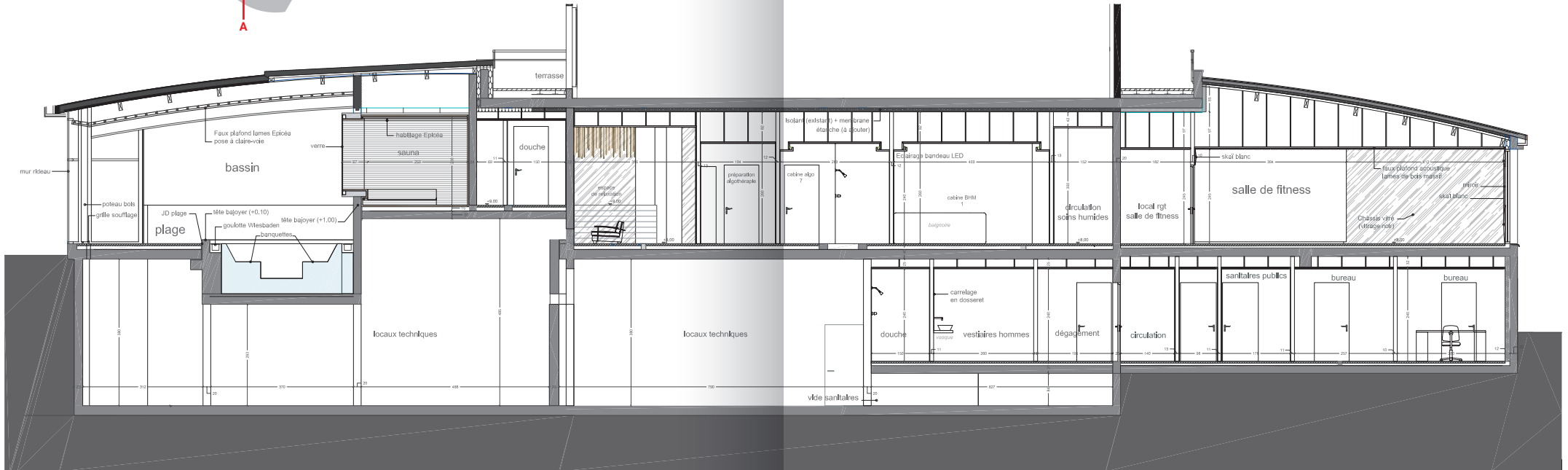
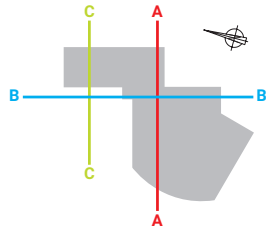


[ 50 ]



[ 51 ]

Plans de coupe  
Echelle 1/300



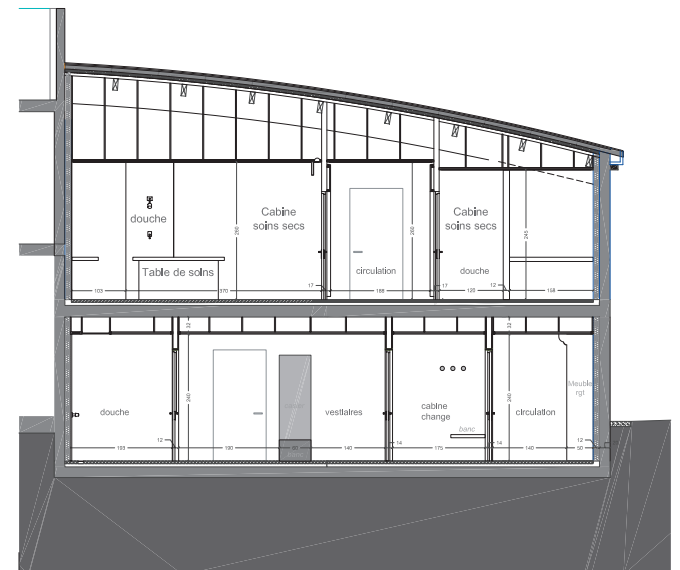
[ 52 ]

[ 53 ]

Coupe A — A



Coupe B — B



Coupe C — C



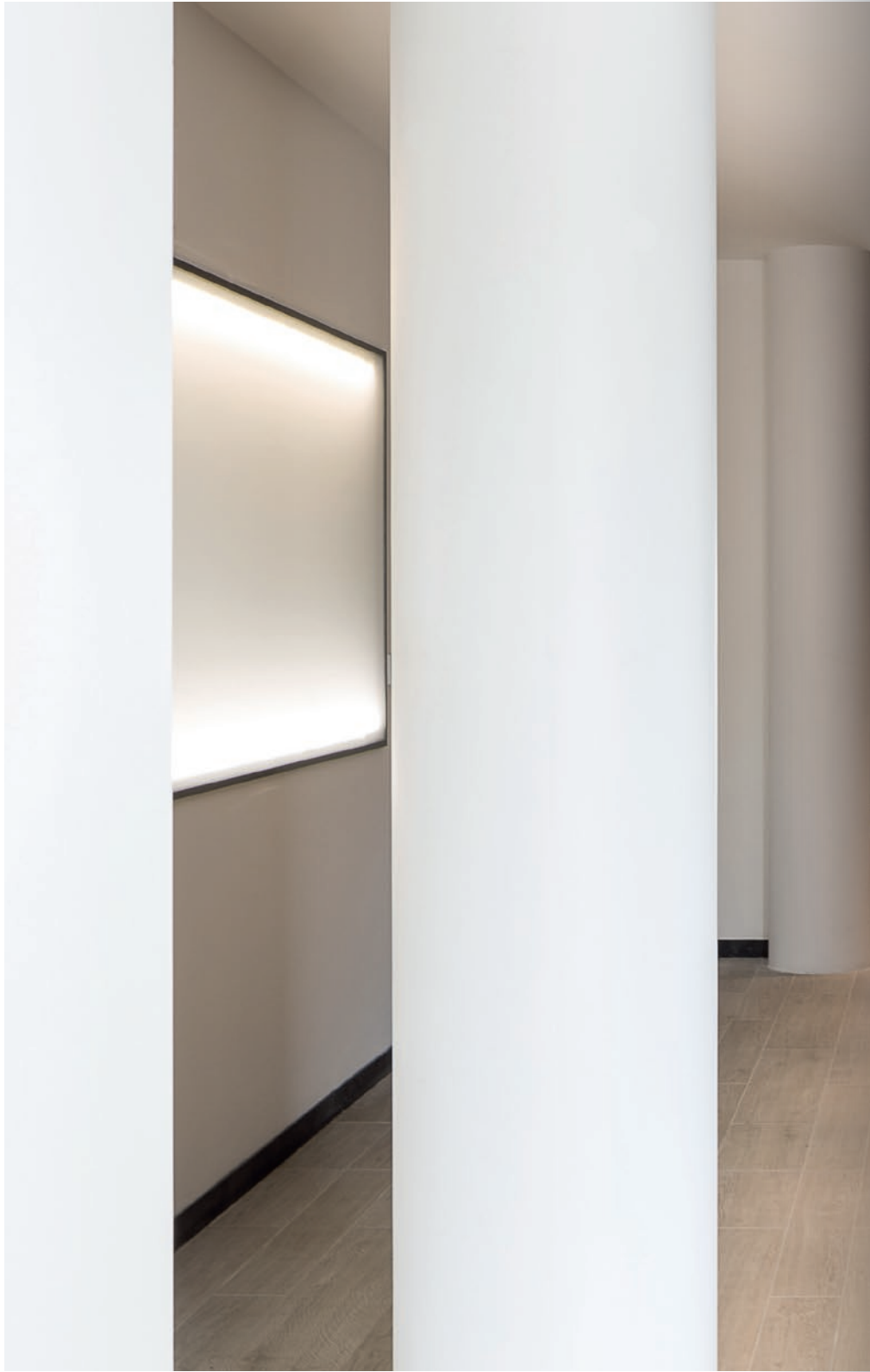
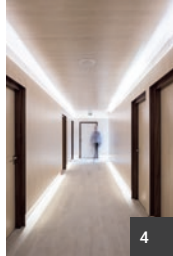




Planche  
contact



4



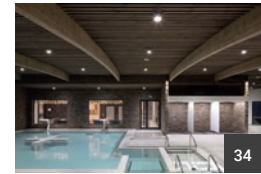
6



8



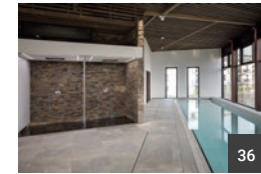
10



34



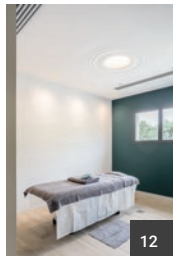
35



36



38



12



14



16



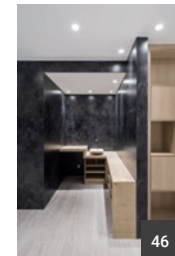
18



40



44



46



47



20



21



22



24



48



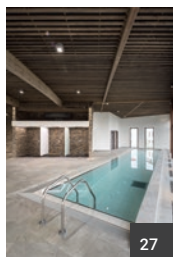
51



54



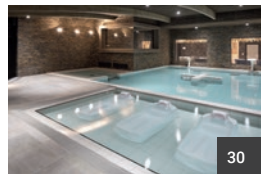
56



27



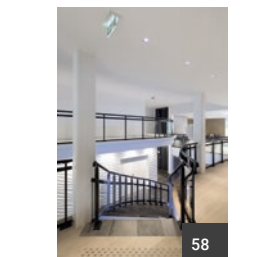
28



30



31



58



59

- P4 : Circulation Soins Secs (R+1)
- P6 : Bassin (R+1)
- P8 : Bassin (R+1)
- P10 : Cabine hydromassage (soins humides R+1)
- P12 : Cabine soins secs (R+1)
- P14 : Bloc sanitaires public (R+1)
- P16 : Circulation accès soins secs
- P18 : Salon attente soins secs

- P20 : Circulation cabines soins humides
- P21 : Vestiaires (RDC)
- P22 : Sauna (R+1)
- P24 : Sauna (R+1)
- P27 : Bassin de nage (R+1)
- P28 : Douches espace bassins (R+1)
- P30 : Bassin de détente Aquabeds (R+1)
- P31 : Sauna (R+1)

- P34 : Espace bassins
- P35 : Bassin hydromassage / Sauna (R+1)
- P36 : Bassin de nage / Douches (R+1)
- P38 : Hammam Solid Surface Hi Mac (R+1)
- P40 : Accueil Thalassothérapie
- P44 : Accueil Thalassothérapie /  
Circulation accès cabines de change (RDC)
- P46 : Tisannerie (R+1)
- P47 : Circulation accès cabine de change /  
Meuble d'apothicaire
- P48 : Espace détente (R+1)
- P51 : Espace détente (R+1)
- P54 : Espace détente (R+1)
- P56 : Circulation soins humides (R+1)
- P58 : Circulations / Passerelle ascenseur (R+1)
- P59 : Hall entrée (RDC)



© 2026 URB1N

Architectes  
**Patrick Denon, Thomas Lacassagne**

Édition  
**URB1N Group**

Conception  
**www.le-studio-bordeaux.com**

Maîtrise d'ouvrage  
**SI Thalosso Concarneau / Eiffage / Thalgo**

Photographe  
**Pascal Léopold**

Imprimé en France sur papier PEFC®

**BORDEAUX**

5 rue Blanc Dutrouilh  
33000 Bordeaux

**LYON**

76 – 78 cours Charlemagne  
69002 Lyon

**PARIS**

12 rue du renard  
75004 Paris

**SAINT-ÉTIENNE**

Immeuble Le Millénum  
1, rue de la Presse  
42000 Saint-Etienne